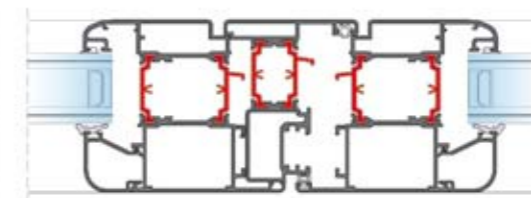




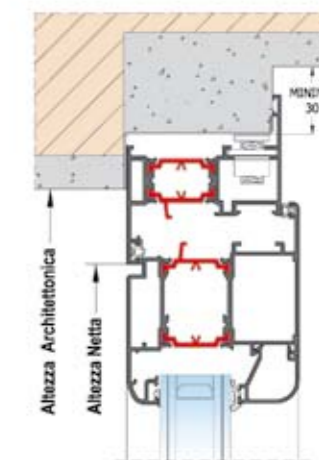
Particolari tecnici di riferimento



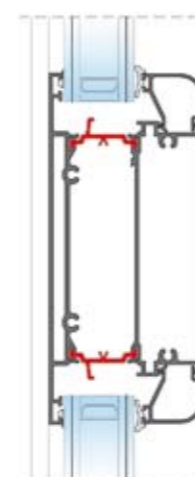
1. Sezione orizzontale - Nodo laterale



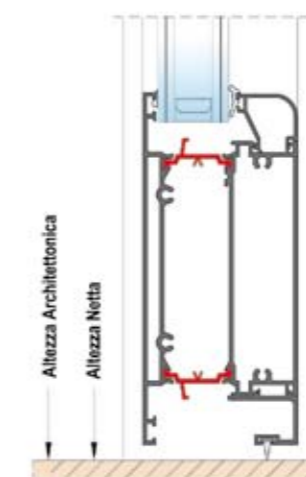
2. Sezione orizzontale - Nodo centrale



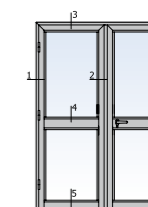
3. Sezione verticale - Nodo superiore



4. Sezione verticale - Nodo centrale



5. Sezione verticale - Nodo inferiore



IMA

Infissi in profilati di alluminio lega EN AW 6060 costituiti da:

1 Controtelaio in lamiera di acciaio zincato provvisto di zanche per l'ancoraggio alla muratura. Profondità variabile. Possibilità di installazione in luce senza controtelaio o di speciali soluzioni tecniche in relazione alla stratigrafia muraria.

2 Telaio fisso costituente battuta dell'anta realizzabile nella soluzione fredda o a taglio termico. Dotato di guarnizione di battuta esterna in EPDM colore nero e di regolatori di compensazione su tre lati. Spessori disponibili:

- 45 mm: serie 45/45 GA
- 51 mm: serie 51/58 TT
- 62 mm: serie 62/70 TT
- 65 mm: serie 65/65 TT
- 72 mm: serie 72/78 TT
- 76 mm: non disponibile

3 Anta mobile realizzabile nella soluzione fredda o a taglio termico. Assieme dei componenti a 45° o 90° con squadre meccaniche in acciaio o squadre in alluminio da cianfrinare, guarnizione cingivetro e guarnizione di battuta interna in EPDM colore nero per la realizzazione del sistema di tenuta "a doppia battuta". Spessori disponibili:

- 45 mm: serie 45/45 GA
- 58 mm: serie 51/58 TT
- 65 mm: serie 65/65 TT
- 70 mm: serie 62/70 TT
- 78 mm: serie 72/78 TT
- 94 mm: non disponibile

Di serie fascia intermedia spartivetro da mm 155 e zocca a terra da mm 140 (serie 45/45 GA, 51/58 TT) o da mm 155 (serie 62/70 TT, 65/65 TT e 72/78 TT). Possibilità di zoccolatura multipla inferiore e/o eliminazione della fascia centrale.

4 Tipologie di apertura ad una o più ante mobili con apertura a bat-

tente verso l'esterno o verso l'interno, combinate o meno con sopra-luce fisso o apribile in risposta alle più diverse esigenze progettuali. Possibilità di soluzioni alternative o personalizzate su specifica richiesta.

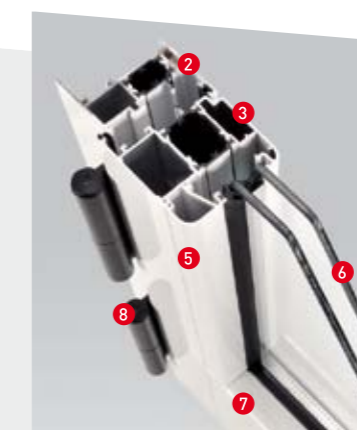
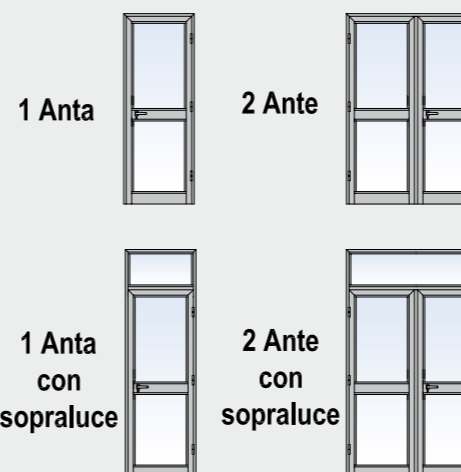
5 Profilo estetico delle ante realizzabile nelle due diverse soluzioni:
- FVTS: fermavetro squadrato;
- FTVA: fermavetro arrotondato.

6 Vetri camera o monolitici a lastra singola o accoppiata, montati con fermavetro a scatto. Caratteristiche termo-acustiche, di sicurezza e colorazioni idonee al soddisfacimento di qualsiasi prestazione estetico-funzionale ed al pieno rispetto delle normative vigenti. Possibilità di parziale o completa sostituzione delle lastre vetrate con pannelli ciechi lisci o lavorati dotati di coibentazione interna termo-acustica.

7 Finitura e protezione superficiale realizzata mediante processo di anodizzazione, elettrocolorazione o verniciatura a polveri in forno, per una estetica inalterata nel tempo. Vasta gamma di tinte RAL disponibili. Possibilità di finiture effetto legno o speciali.

8 Ferramenta comprendente: serratura con scrocco e mandata, maniglia interna ed esterna e cerniere maggiorate in alluminio colore nero. A richiesta cerniere e maniglie in alluminio tinta RAL mazzetta IMA S.r.l. o in ottone finitura lucida o cromo-satinata. Possibilità di ferramenta speciale, quale serratura elettrica, chiudiporta a pavimento o aereo, maniglioni antipanico di tipo a leva o touch-bar, pomoli o maniglioni di trascinamento, sistemi di apertura automatica a battente o a scorrere.

TIPOLOGIE BASE DI APERTURA



VARIANTI ESTETICHE

